



**NOUVELLE.**  
**AQUITAINE**  
*basketball*



# DIRECTIVES TECHNIQUES NAQ

---

## CHAMPIONNATS RÉGIONAUX U13 ET U15

# CATÉGORIE U13 : CADRE GÉNÉRAL



Cette catégorie est déterminante dans le Projet de Performance Fédéral : elle est le début du processus de détection/sélection pour découvrir les talents qui rejoindront les sélections régionales plus nationales.

Les compétitions doivent être un support pertinent pour la formation et le développement harmonieux des joueurs/ses .

**Il est donc demandé aux CTF-D et aux entraîneurs des clubs, partenaires de ce projet, de suivre ces directives et préconisations dès la phase départementale ou interdépartementale, selon les secteurs, du championnat U13.**

## **Préconisations générales :**

La DTBN a décidé de ne pas imposer et de généraliser les règles expérimentales de la saison 19/20. En **respectant le cadre des directives techniques nationales** générales et sur la catégorie, les ligues sont autonomes pour définir leurs règles.

Parmi celle-ci : cf. slide suivantes

# CATÉGORIE U13 : ATTAQUE



- Toutes les situations avec écran sur le porteur de balle et/ou le non porteur de balle sont interdites, y compris sur les remises en jeu.
- Toutes les situations de main à main sont interdites.
- Sauf cas très particulier, on veillera à **ne pas spécialiser précocement** la joueuse ou le joueur U13 dans un poste de jeu au risque d'entraîner des carences a posteriori.
- Le **ballon n'est pas touché par l'arbitre sur les remises en jeu en zone arrière** suite à violation. Dans tous les autres cas, l'arbitre prendra le ballon après faute, remplacement et temps-morts.

# CATÉGORIE U13 : DÉFENSE



## ○ DÉFENSE TOUT-TERRAIN

- Toutes les situations de zone-press tout-terrain et  $\frac{3}{4}$  terrain sont interdites
- Toutes les situations de prises à 2 tout-terrain,  $\frac{3}{4}$  terrain sont interdites

## ○ DÉFENSE DEMI-TERRAIN

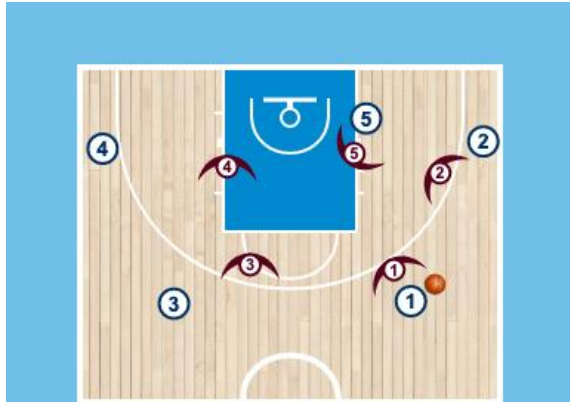
- Toutes les situations de zone demi-terrain sont interdites
- Toutes les situations de prises à 2 sont interdites
- Côté ballon les joueurs défenseurs des NPB devront être en contestation de passe (Priorité joueur ou ballon) mais à une distance ne pouvant être supérieure à 1 bras
- Côté opposé au ballon les joueurs défenseurs des NPB pourront être en position d'aide positionnelle sans jamais dépasser l'axe panier-panier.

Illustration ci-après

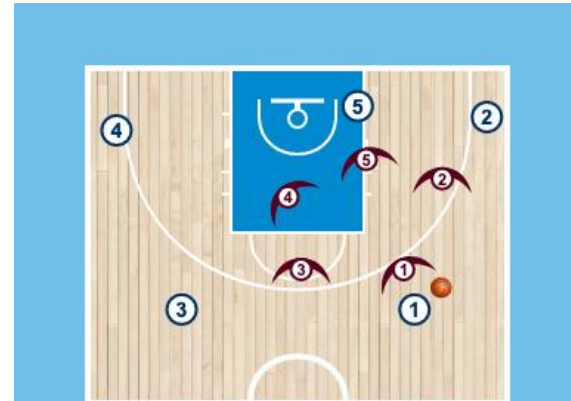


# CATÉGORIE U13 : SITUATIONS DÉFENSE

AUTORISÉ



INTERDIT

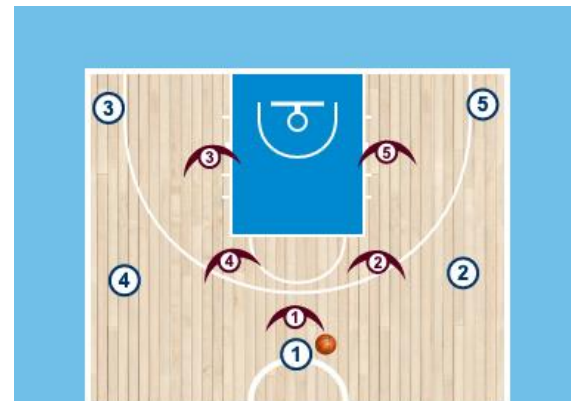


Cas particulier avec du ballon dans l'axe

AUTORISÉ



INTERDIT



# CATÉGORIE U15 : ATTAQUE/DÉFENSE



**ATTAQUE** : aucune restriction

**DEFENSE** :

○ **DÉFENSE TOUT-TERRAIN**

- Toutes les situations de zone-press tout-terrain et  $\frac{3}{4}$  terrain sont interdites
- Toutes les situations de prises à 2 tout-terrain,  $\frac{3}{4}$  terrain sont interdites

○ **DÉFENSE DEMI-TERRAIN**

- Toutes les situations de zone demi-terrain sont interdites
- Toutes les situations de prises à 2 sont interdites sauf sur le « Pick and roll »
- Côté ballon les joueurs défenseurs des NPB devront être en contestation de passe (Priorité joueur ou ballon) mais à une distance ne pouvant être supérieure à 1 bras
- Côté opposé au ballon les joueurs défenseurs des NPB pourront être en position d'aide positionnelle sans jamais dépasser l'axe panier-panier.

**Illustration ci-après**

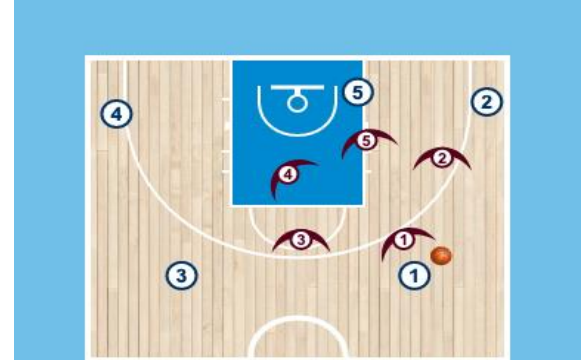


# CATÉGORIE U15 : DÉFENSE

AUTORISÉ



INTERDIT



Cas particulier du ballon dans l'axe

AUTORISÉ



INTERDIT







**LIGUE RÉGIONALE NOUVELLE-AQUITAINE DE BASKETBALL**

6 Allée Fratellini - 33140 VILLENAVE D'ORNON • Tél : 05 56 91 78 52 • [www.nouvelleaquitainebasketball.org](http://www.nouvelleaquitainebasketball.org)